

workwell



Rheoli Presenoldeb

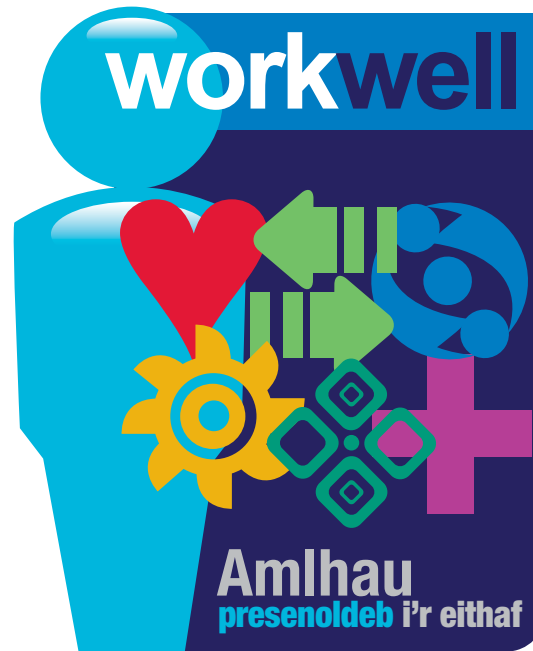
Canllaw i Reolwyr a Gweithwyr

Ymweliadau Lles

Canllaw



STRONG HERITAGE | STRONG FUTURE
RHONDDA CYNON TAF
TREFTADAETH GADARN | DYFODOL SICR



Adnoddau Dynol,
Y Pafiliynau, Cwm Clydach, CF40 2XX

Ffynhonnell RhCT: rct.learningpool.com

Ebost: AdnoddauDynol@rhondda-cynon-taf.gov.uk

Ffôn: 01443 424108

Rheoli Presenoldeb

Canllaw i Reolwyr a Gweithwyr

YMWELIADAU LLES

Mae Ymweliadau Lles yn un o nifer o ganllawiau sydd wedi'u llunio i ddarparu cyngor ac arweiniad ymarferol i reolwyr a gweithwyr mewn perthynas â Rheoli Absenoldeb. Mae pob canllaw yn ategu Polisi Rheoli Absenoldeb y Cyngor drwy ateb y cwestiynau mwyaf cyffredin sydd gan reolwyr a gweithwyr am eu habsenoldeb salwch eu hunain, a rheoli absenoldeb eraill.

Gall cynnal cysylltiad gyda chydweithwyr a'r gweithle gael effaith gadarnhaol ar les gweithiwr, a gall gyfrannu at ddychwelyd yn effeithiol i'r gwaith. Mae ymweliadau lles yn cynnig cyfle arall i gynnal y cysylltiad hwn. Mae manylion pellach am bwysigrwydd y cyfnod hwn, a'r hyn sydd wedi'i gynnwys, yn y canllaw isod.

Cyfrifoldebau Gweithiwr

Mae'r canllaw'n darparu atebion i'r cwestiynau canlynol:	Tud
1. Pryd byddai angen Ymweliad Lles arnaf?	2
2. Beth yw diben Ymweliad Lles?	3
3. Ymhle y cynhelir yr Ymweliad Lles?	3
4. Beth fydd yn cael ei drafod yn yr Ymweliad Lles?	4-5
5. Pa mor aml y cynhelir Ymweliadau Lles?	6
6. A gaf i ddod â rhywun gyda mi i'r Ymweliad Lles?	6
7. A fydd unrhyw un arall yn yr Ymweliad Lles heblaw'm rheolwr?	7
8. Sut bydd y sgwrs yn yr Ymweliad Lles yn cael ei chofnodi?	7
9. Beth os nad wyf am gyfarfod fy rheolwr?	8

Cyfrifoldebau Rheolwr / Goruchwyliwr

Mae'r canllaw'n darparu atebion i'r cwestiynau canlynol:	Tud
1. Pryd bydd angen i mi drefnu Ymweliad Lles?	2
2. Beth yw diben Ymweliad Lles?	3
3. Ymhle y dylwn gynnal yr Ymweliad Lles?	3
4. Beth sydd angen i mi ei drafod yn yr Ymweliad Lles?	4-5
5. Pa mor aml y mae angen i mi drefnu Ymweliadau Lles?	6
6. A gaiff y gweithiwr ddod â rhywun gydag ef i'r Ymweliad Lles?	6
7. A fyddaf yn dod i'r Ymweliad Lles ar fy mhen fy hun?	7
8. Sut byddaf i'n cofnodi'r sgwrs o'r Ymweliad Lles?	7
9. Beth os yw'r gweithiwr yn gwrthod fy nghyfarfod?	8

Rheoli Presenoldeb

Canllaw i Reolwyr a Gweithwyr

YMWELIADAU LLES

Cyfrifoldebau Gweithiwr

1. Pryd byddai angen Ymweliad Lles arnaf?

Mae'n rhaid cynnal Ymweliadau Lles gyda gweithiwr cyn gynted ag y gwyddir y bydd yr absenoldeb yn parhau y tu hwnt i 28 diwrnod ac ar ôl derbyn adroddiad gan yr Uned Iechyd a Lles Galwedigaethol. Gellir trefnu Ymweliad Lles cyn gynted ag y bydd eich rheolwr wedi derbyn yr adroddiad gan yr Uned Iechyd a Lles Galwedigaethol, a dylid ei gynnal cyn i chi fod i ffwrdd am fwy na 28 diwrnod.

Ar ôl i chi fod i ffwrdd o'r gwaith oherwydd salwch am 14 diwrnod olynol, byddwch yn cael eich atgyfeirio gan eich rheolwr i fynd i'r Uned Iechyd a Lles Galwedigaethol am asesiad. Os yw'r absenoldeb yn gysylltiedig â chyflwr iechyd meddwl neu gyhyrsgerbydol, h.y. anafiadau ac anhwylderau sy'n effeithio ar symudiad neu'r system gyhyrsgerbydol (h.y. cyhyrau, tendonau, gewynnau, nerfau, disgiau, pibellau gwaed ac ati) gellir atgyfeirio ar ddiwrnod 1 yr absenoldeb.

Diben atgyfeirio yw sicrhau bod gennych fynediad i ymyrraeth gefnogol yn gynnar yn eich cyfnod o absenoldeb, ac i helpu'ch rheolwr i bennu hyd tebygol yr absenoldeb a'r gefnogaeth.

Cyfrifoldebau Rheolwr / Goruchwyliwr

1. Pryd bydd gofyn i mi drefnu Ymweliad Lles?

Mae'n rhaid cynnal Ymweliadau Lles gyda gweithiwr cyn gynted ag y gwyddir y bydd yr absenoldeb yn parhau y tu hwnt i 28 diwrnod ac ar ôl derbyn adroddiad gan yr Uned Iechyd a Lles Galwedigaethol. Gellir trefnu Ymweliad Lles cyn gynted ag y bydd yr adroddiad gan yr Uned Iechyd a Lles Galwedigaethol wedi'i dderbyn, a dylid ei gynnal cyn i'r gweithiwr fod i ffwrdd am fwy na 28 diwrnod.

Ar ôl i weithiwr fod i ffwrdd o'r gwaith oherwydd salwch am 14 diwrnod olynol, byddwch yn gyfrifol am ei atgyfeirio i'r Uned Iechyd a Lles Galwedigaethol am asesiad. Os yw'r absenoldeb yn gysylltiedig â chyflwr iechyd meddwl neu gyhyrsgerbydol, h.y. anafiadau ac anhwylderau sy'n effeithio ar symudiad neu'r system gyhyrsgerbydol (h.y. cyhyrau, tendonau, gewynnau, nerfau, disgiau, pibellau gwaed ac ati) gallwch atgyfeirio ar ddiwrnod 1 yr absenoldeb.

Diben atgyfeirio yw sicrhau bod gan y gweithiwr fynediad i ymyrraeth gefnogol yn gynnar yng nghyfnod eu absenoldeb, ac i'ch helpu i bennu hyd tebygol yr absenoldeb a'r gefnogaeth.

YMWELIADAU LLES

Cyfrifoldebau Gweithiwr

2. Beth yw diben Ymweliad Lles?

Mae Ymweliadau Lles yn cynnig y cyfle i chi gadw mewn cysylltiad rheolaidd â'ch rheolwr pan nad ydych chi yn y gwaith oherwydd absenoldeb salwch. Mae angen cynnal y cyfarfod hwn i helpu'ch rheolwr gael gwybod sut rydych chi'n teimlo ar hyn o bryd, sut mae'r absenoldeb yn mynd rhagddo, a oes unrhyw ddatblygiadau neu welliant yn eich cyflwr a phennu a ydych chi angen unrhyw gymorth pellach yn ystod eich absenoldeb salwch, neu ar ôl i chi ddychwelyd i'r gwaith.

Mae'r ymweliadau hyn yn bwysig i chi gael gwybod am unrhyw newidiadau neu ddatblygiadau newydd yn y gwaith hefyd, i ofyn unrhyw gwestiynau sydd gennych, i ofyn am gymorth neu addasiadau, ac i sicrhau eich bod yn parhau i deimlo'n rhan o'r tîm.

3. Ymhle y cynhelir yr Ymweliad Lles?

Fel arfer, cynhelir Ymweliadau Lles yn eich gweithle, neu mewn lleoliad addas os nad yw eich gweithle'n addas am resymau meddygol. Bydd eich rheolwr yn trafod hyn gyda chi wrth drefnu'r cyfarfod.

Cyfrifoldebau Rheolwr / Goruchwyliwr

2. Beth yw diben Ymweliad Lles?

Mae'r Ymweliad Lles yn gyfle i chi gadw mewn cysylltiad rheolaidd â'ch gweithiwr pan nad yw yn y gwaith oherwydd absenoldeb salwch.

Bydd y cyfarfod yn eich helpu i ddeall sut mae'r gweithiwr yn teimlo ar hyn o bryd, sut mae'r absenoldeb yn mynd rhagddo, a oes unrhyw ddatblygiadau neu welliant yn ei gyflwr a phennu a yw'r gweithiwr angen unrhyw gymorth pellach yn ystod ei absenoldeb salwch, neu unrhyw gymorth i ddychwelyd yn llwyddiannus i'r gwaith.

Mae'r ymweliad yn bwysig hefyd er mwyn rhoi gwybod i'r gweithiwr am unrhyw newidiadau neu ddatblygiadau newydd yn y gwaith a allai effeithio ar ei swydd, neu rannu newyddion am y tîm a fydd yn ei helpu i barhau i deimlo'n rhan o'r tîm ehangach.

Mae'n bwysig bod yn sensitif i natur pob achos unigol wrth drefnu'r cyfarfod a phenderfynu pryd a lle y cynhelir y cyfarfod.

Mae cyngor pellach ar gael gan eich cynrychiolydd Adnoddau Dynol.

3. Ymhle y dylwn gynnal yr Ymweliad Lles?

Fel arfer, cynhelir Ymweliadau Lles yng ngweithle'r gweithiwr, neu mewn lleoliad addas os nad yw'r gweithle'n addas am resymau meddygol, h.y. swyddfa Undeb Llafur. Bydd angen i chi drafod hyn gyda'ch gweithiwr wrth drefnu'r cyfarfod, gan sicrhau eich bod yn sensitif i natur y cyflwr.

Rheoli Presenoldeb

Canllaw i Reolwyr a Gweithwyr

YMWELIADAU LLES

Cyfrifoldebau Gweithiwr

4. Beth fydd yn cael ei drafod yn yr Ymweliad Lles?

Nod cyffredinol yr Ymweliad Lles yw rhannu gwybodaeth. Mae'n gyfle i'ch rheolwr gael sgwrs gyda chi am eich iechyd i weld sut mae'ch absenoldeb salwch yn mynd rhagddo. Bydd eich rheolwr am drafod:

- sut rydych chi'n teimlo
- sut mae'r absenoldeb yn mynd rhagddo
- a oes unrhyw ddatblygiadau neu welliant yn eich cyflwr
- a ydych chi angen unrhyw gymorth pellach tra byddwch ar absenoldeb salwch, neu i'ch galluogi i ddychwelyd i'r gwaith yn llwyddiannus
- canlyniadau'ch Adroddiad Iechyd a Lles Galwedigaethol os ydych chi wedi cydsynio i'w rhannu
- os yw'r salwch yn un hirdymor, unrhyw newidiadau posibl i'ch sefyllfa gyflogaeth
- manylion dyddiadau tâl salwch

Cyfrifoldebau Rheolwr / Goruchwyliwr

4. Beth sydd angen i mi ei drafod yn yr Ymweliad Lles?

Nod cyffredinol yr Ymweliad Lles yw rhannu gwybodaeth. Mae'n gyfle i chi gael sgwrs gyda'ch gweithiwr am ei iechyd - i weld sut mae ei absenoldeb salwch yn mynd rhagddo. Bydd angen i chi drafod:

- sut mae'r gweithiwr yn teimlo
- sut mae'r absenoldeb yn mynd rhagddo
- a oes unrhyw ddatblygiadau neu welliant wedi bod yn ei gyflwr
- a yw'r gweithiwr angen unrhyw gymorth pellach tra bydd ar absenoldeb salwch, neu ei alluogi i ddychwelyd i'r gwaith yn llwyddiannus
- canlyniadau Adroddiad Iechyd a Lles Galwedigaethol y gweithiwr os yw wedi cydsynio i'w rhannu
- os yw'r salwch yn un hirdymor, unrhyw newidiadau posibl i sefyllfa gyflogaeth y gweithiwr
- manylion dyddiadau tâl salwch

YMWELIADAU LLES

Cyfrifoldebau Gweithiwr

Mae'n gyfle i chi gadw mewn cysylltiad â'r hyn sy'n digwydd yn eich gweithle hefyd a chael gwybod pethau gan eich rheolwr, gan gynnwys:

- Oes yna unrhyw newidiadau wedi bod a fydd yn effeithio ar eich swydd
- Oes yna unrhyw newyddion gan y tîm - cyflawniadau, dathliadau ac ati
- Oes yna unrhyw raglenni neu weithgareddau newydd ar waith yn yr Uned Iechyd a Lles Galwedigaethol a fydd yn eich cynorthwyo i wella
- Oes yna unrhyw gyfleoedd swyddi newydd

Dylai'r Ymweliad Lles annog sgwrs ddwy ffordd rhyngoch chi a'ch rheolwr a dylech gael y rhyddid i ofyn cwestiynau a thrafod pynciau sy'n bwysig i chi neu unrhyw bryderon sydd gennych am eich absenoldeb a dychwelyd i'r gwaith.

Cyfrifoldebau Rheolwr / Goruchwyliwr

Mae'n gyfle i chi gadw mewn cysylltiad gyda'r gweithiwr ynglŷn â beth sy'n digwydd yn y gweithle gan y gall hyn helpu'r gweithiwr i barhau i deimlo'n rhan o'r tîm. Gallai hyn gynnwys:

- A oes unrhyw newidiadau wedi bod a fydd yn effeithio ar ei swydd
- A oes unrhyw newyddion gan y tîm - cyflawniadau, dathliadau ac ati
- A oes unrhyw raglenni neu weithgareddau newydd ar waith yn yr Uned Iechyd a Lles Galwedigaethol a fydd yn cynorthwyo'r gweithiwr i wella

Dylai'r Ymweliad Lles annog sgwrs ddwy ffordd rhyngoch chi a'ch gweithiwr a dylech annog y gweithiwr i ofyn cwestiynau a thrafod pynciau sy'n bwysig iddo neu unrhyw bryderon sydd ganddo am ei absenoldeb a dychwelyd i'r gwaith.

Rheoli Presenoldeb

Canllaw i Reolwyr a Gweithwyr

YMWELIADAU LLES

Cyfrifoldebau Gweithiwr

5. Pa mor aml y cynhelir Ymweliadau Lles?

Ar ôl i chi fod i ffwrdd o'r gwaith oherwydd absenoldeb salwch am 14 diwrnod olynol bydd eich rheolwr yn eich atgyfeirio i'r Uned Iechyd a Lles Galwedigaethol. (Os nad yw'r absenoldeb yn gysylltiedig ag iechyd meddwl neu gyflwr cyhyrysgerbydol h.y. anafiadau ac anwylderau sy'n effeithio ar symudiad neu'r system gyhyrysgerbydol (h.y. cyhyrau, tendonau, gewynnau, nerfau, disgiau, pibellau gwaed ac ati) – gellir atgyfeirio ar ddiwrnod 1 yr absenoldeb yn yr achosion hyn.)

Mae'n rhaid cynnal Ymweliadau Lles gyda gweithiwr cyn gynted ag y gwyddir y bydd yr absenoldeb yn parhau y tu hwnt i 28 diwrnod a bod adroddiad wedi'i dderbyn gan yr Uned Iechyd a Lles Galwedigaethol. Cyn gynted ag y bydd eich rheolwr wedi derbyn yr Adroddiad Iechyd a Lles Galwedigaethol, gellir trefnu Ymweliad Lles, a dylid ei gynnal cyn i chi fod i ffwrdd am 28 diwrnod. Bydd ymweliadau pellach yn dilyn yn ôl y gofyn neu ar ôl derbyn diweddariad am Iechyd Galwedigaethol. Awgryma ymchwil bod cyswllt a chymorth parhaus yn gymorth mawr i chi ddychwelyd i'r gwaith.

6. A gaf i ddod â rhywun gyda mi i'r Ymweliad Lles?

Mae gennych chi'r hawl i ddod â chynrychiolydd Undeb Llafur neu gydweithiwr gyda chi bob amser. Nid oes darpariaeth ar gyfer unrhyw gynrychiolaeth arall.

Cyfrifoldebau Rheolwr / Goruchwyliwr

5. Pa mor aml y mae angen i mi drefnu Ymweliadau Lles?

Ar ôl i weithiwr fod i ffwrdd o'r gwaith oherwydd absenoldeb salwch am 14 diwrnod olynol, rydych chi'n gyfrifol am ei atgyfeirio i'r Uned Iechyd a Lles Galwedigaethol. (Os nad yw'r absenoldeb yn gysylltiedig ag iechyd meddwl neu gyflwr cyhyrysgerbydol h.y. anafiadau ac anwylderau sy'n effeithio ar symudiad neu'r system gyhyrysgerbydol (h.y. cyhyrau, tendonau, gewynnau, nerfau, disgiau, pibellau gwaed ac ati) – mae'n rhaid atgyfeirio ar ddiwrnod 1 yr absenoldeb yn yr achosion hyn.)

Mae'n rhaid cynnal Ymweliadau Lles gyda gweithiwr cyn gynted ag y gwyddir y bydd yr absenoldeb yn parhau y tu hwnt i 28 diwrnod a bod adroddiad wedi'i dderbyn gan yr Uned Iechyd a Lles Galwedigaethol. Cyn gynted ag y bydd yr Adroddiad Iechyd a Lles Galwedigaethol wedi'i dderbyn, gellir trefnu Ymweliad Lles, a dylid ei gynnal cyn i'r gweithiwr fod i ffwrdd am 28 diwrnod. Bydd ymweliadau pellach yn dilyn yn ôl y gofyn neu ar ôl derbyn diweddariad am Iechyd Galwedigaethol. Awgryma ymchwil bod cyswllt a chymorth parhaus yn gymorth mawr i ddychwelyd i'r gwaith.

6. A gaiff y gweithiwr ddod â rhywun gydag ef i'r Ymweliad Lles?

Mae gan y gweithiwr hawl i ddod â chynrychiolydd Undeb Llafur neu gydweithiwr gydag ef bob amser. Nid oes darpariaeth ar gyfer unrhyw gynrychiolaeth arall. Mae'n rhaid i chi sicrhau bod y gweithiwr yn effro i hyn.

YMWELIADAU LLES

Cyfrifoldebau Gweithiwr

7. A fydd unrhyw un arall yn yr Ymweliad Lles heblaw'm rheolwr?

Gall swyddog arall o'ch adran, neu Swyddog Adnoddau Dynol, fynd i'r cyfarfod gyda'ch rheolwr. Bydd hyn yn cael ei drafod a'i egluro i chi cyn y cyfarfod.

8. Sut bydd y sgwrs yn yr Ymweliad Lles yn cael ei chofnodi?

Bydd eich rheolwr yn dod â'r Ffurflen Ymweliad Lles (SA6) i'r cyfarfod ac yn ddelfrydol, dylid ei chwblhau yn ystod yr ymweliad. Cofnod yn unig yw'r ffurflen hon o'r drafodaeth pan fyddwch chi'n cyfarfod a gall gynnwys arsylwadau ar eich iechyd a lles cyffredinol, cyngor gan eich meddyg teulu, arsylwadau a chwestiynau am y gweithle ac unrhyw nodiadau perthnasol eraill. Byddwch yn cael cyfle i ddarllen y ffurflen a'i llofnodi cyn i'ch rheolwr adael y cyfarfod. Gall eich rheolwr gwblhau'r ffurflen yn syth ar ôl y cyfarfod os nad yw'n gyfleus i chi wneud hynny yn y cyfarfod, a'i hanfon atoch chi i'w gwirio, ei llofnodi a'i dychwelyd. Bydd copi o'r ffurflen yn cael ei gadw ar eich cofnod a'i rannu gyda'r Uned Iechyd a Lles Galwedigaethol.

Cyfrifoldebau Rheolwr / Goruchwyliwr

7. A fyddaf yn mynychu'r Ymweliad Lles ar ben fy hun?

Gall swyddog arall o'ch adran ar raddfa uwch na'r gweithiwr, neu Swyddog Adnoddau Dynol, fynd gyda chi i'r cyfarfod os yw hynny'n briodol. Mae'n rhaid i chi ddweud hyn wrth y gweithiwr cyn y cyfarfod.

Os ydych chi'n dod i'r cyfarfod i drafod opsiynau cyflogaeth ac ati, mae'n rhaid i chi sicrhau bod eich cynrychiolydd Adnoddau Dynol gyda chi.

Am arweiniad pellach ar hyn, cysylltwch â'ch cynrychiolydd Adnoddau Dynol.

8. Sut byddaf i'n cofnodi'r sgwrs o'r Ymweliad Lles?

Yn ddelfrydol, bydd angen i chi fynd â'r Ffurflen Ymweliad Lles (SA6) i'r Ymweliad Lles a chofnodi'ch trafodaeth arni. Bydd angen i chi adael i'r gweithiwr ddarllen y ffurflen i sicrhau ei bod yn gywir a'i llofnodi cyn i'r cyfarfod ddod i ben. Gallwch gwblhau'r ffurflen yn syth ar ôl y cyfarfod os nad yw'n gyfleus i chi wneud hynny yn ystod y cyfarfod, a'i hanfon at y gweithiwr i'w gwirio, ei llofnodi a'i dychwelyd. Bydd copi o'r ffurflen yn cael ei roi ar gofnod y gweithiwr a'i rhannu gyda'r Uned Iechyd a Lles Galwedigaethol. Gofalwch bod eich nodiadau'n adlewyrchu prif bwyntiau'r sgwrs, unrhyw beth perthnasol y mae'r gweithiwr yn ei ddatgelu neu unrhyw gamau y mae'r naill ochr a'r llall wedi cytuno arnynt. Dylai unrhyw wybodaeth fod yn gwbl ffeithiol.

Rheoli Presenoldeb

Canllaw i Reolwyr a Gweithwyr

YMWELIADAU LLES

Cyfrifoldebau Gweithiwr

9. Beth os nad wyf am gyfarfod â'm rheolwr?

Argymhellir bob amser y dylech gyfarfod â'ch rheolwr yn yr Ymweliad Lles. Serch hynny, os nad yw hynny'n bosibl gan nad yw'r berthynas yn iach neu oherwydd materion cysylltiedig â gwaith, fe'ch cynghorir i gyfarfod rheolwr gwahanol, ar yr un lefel neu lefel uwch, o'ch adran.

Os nad yw hyn yn bosibl, gall Swyddog Adnoddau Dynol priodol gynnal yr Ymweliad Lles.

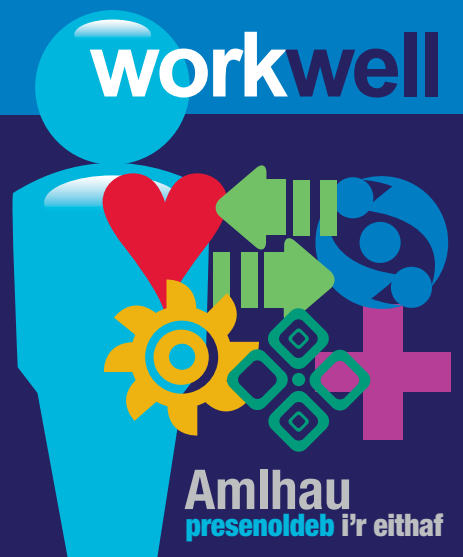
Cyfrifoldebau Rheolwr / Goruchwyliwr

9. Beth os yw'r gweithiwr yn gwrthod cyfarfod â mi?

Argymhellir bob amser y dylech gyfarfod â'r gweithiwr yn yr Ymweliad Lles. Serch hynny, os nad yw hynny'n bosibl oherwydd nad yw'r berthynas yn iach neu oherwydd materion cysylltiedig â gwaith, fe'ch cynghorir i drefnu: i reolwr gwahanol, ar yr un lefel neu lefel uwch na chi, o'ch adran i gynnal yr ymweliad.

Os nad yw hyn yn bosibl, gall Swyddog Adnoddau Dynol priodol gynnal yr Ymweliad Lles.

Siaradwch â'ch cynrychiolydd Adnoddau Dynol am gyngor ac arweiniad pellach.



Rheoli Presenoldeb Canllaw i Reolwyr a Gweithwyr

YMWELIADAU LLES

JN: 42755-51 Awst 2015 • Strategaeth, Cysylltiadau Cyhoeddus a Thwristiaeth