

workwell

# Rheoli Presenoldeb

Canllaw i Reolwyr a Gweithwyr

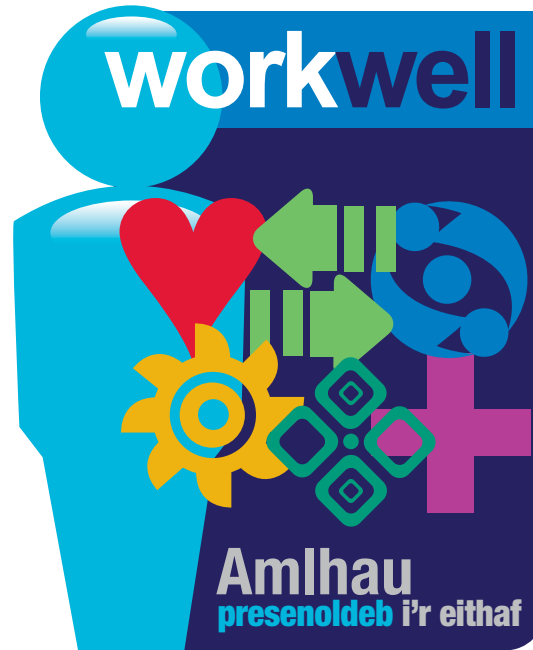


Canllaw

**Salwch Cysylltiedig ag Anabledd**



STRONG HERITAGE | STRONG FUTURE  
**RHONDDA CYNON TAF**  
TREFTADAETH GADARN | DYFODOL SICR



**Adnoddau Dynol,**  
Y Pafiliynau, Cwm Clydach, CF40 2XX

Ffynhonnell RhCT: [rct.learningpool.com](http://rct.learningpool.com)

Ebost: [AdnoddauDynol@rhondda-cynon-taf.gov.uk](mailto:AdnoddauDynol@rhondda-cynon-taf.gov.uk)

Ffôn: 01443 424108

# Rheoli Presenoldeb

## Canllaw i Reolwyr a Gweithwyr

### SALWCH CYSYLLTIEDIG AG ANABLEDD

Mae Salwch Cysylltiedig ag Anabledd yn un o nifer o ganllawiau sydd wedi'u paratoi i ddarparu cyngor ac arweiniad i reolwyr a gweithwyr mewn perthynas â Rheoli Absenoldeb. Mae pob canllaw yn ategu Polisi Rheoli Absenoldeb y Cyngor drwy ateb y cwestiynau mwyaf cyffredin sydd gan reolwyr a gweithwyr am eu habsenoldeb salwch eu hunain, a rheoli absenoldeb eraill.

Mae'r Cyngor yn ymwybodol o'i gyfrifoldebau tuag at weithwyr anabl wrth reoli absenoldeb salwch cysylltiedig ag anabledd ac mae'r canllaw hwn ar gyfer rheolwyr a gweithwyr i sicrhau nad yw gweithdrefnau'n gwahaniaethu yn erbyn gweithwyr anabl.

#### Cyfrifoldebau Gweithiwr

	<b>Tud</b>
Mae'r canllaw'n darparu atebion i'r cwestiynau canlynol:	
1. Beth yw Absenoldeb Salwch Cysylltiedig ag Anabledd? .....	<b>2</b>
2. Beth sydd angen i mi ei wneud os ydw i'n sâl ac yn methu â mynd i'r gwaith?.....	<b>3</b>
3. Pam mae absenoldeb salwch cysylltiedig ag anabledd yn cael ei gofnodi ar wahân?.....	<b>4</b>
4. Beth mae fy rheolwr yn ei wneud gyda'r wybodaeth?.....	<b>4</b>

#### Cyfrifoldebau Rheolwr / Goruchwyliwr

	<b>Tud</b>
Mae'r canllaw'n darparu atebion i'r cwestiynau canlynol:	
1. Beth yw Absenoldeb Salwch Cysylltiedig ag Anabledd? .....	<b>2</b>
2. Beth sydd angen i'r gweithiwr ei wneud os yw'n sâl ac yn methu â mynd i'r gwaith? .....	<b>3</b>
3. Pam mae absenoldeb salwch cysylltiedig ag anabledd yn cael ei gofnodi ar wahân? .....	<b>4</b>
4. Beth ddylwn i ei wneud gyda'r wybodaeth? .....	<b>4</b>

# Rheoli Presenoldeb

## Canllaw i Reolwyr a Gweithwyr

### SALWCH CYSYLLTIEDIG AG ANABLEDD

#### Cyfrifoldebau Gweithiwr

##### 1. Beth yw Absenoldeb Salwch Cysylltiedig ag Anabledd?

Mae pobl anabl yn cael eu hamddiffyn rhag gwahaniaethu yn y gwaith gan Ddeddf Cydraddoldeb 2010. Mae sicrhau ein bod ni'n cofnodi absenoldeb salwch cysylltiedig ag anabledd yn ein helpu i gyflawni'n rhwymedigaethau i nodi addasiadau rhesymol cyn gynted â phosibl.

Dylai rheolwyr a goruchwylwyr greu diwylliant lle gall gweithiwr ddatgelu anabledd er mwyn cael cymorth neu addasiadau rhesymol. Mae manylion anabledd gweithiwr yn ddata personol sensitif at ddibenion y Ddeddf Diogelu Data a chaiff y wybodaeth mo'i rhoi i neb arall heb ganiatâd y gweithiwr.

#### Cyfrifoldebau Rheolwr / Goruchwylwr

##### 1. Beth yw Absenoldeb Salwch Cysylltiedig ag Anabledd?

Mae pobl anabl yn cael eu hamddiffyn rhag gwahaniaethu yn y gwaith gan Ddeddf Cydraddoldeb 2010. Mae sicrhau ein bod ni'n cofnodi absenoldeb salwch cysylltiedig ag anabledd yn ein helpu i gyflawni'n rhwymedigaethau i nodi addasiadau rhesymol cyn gynted â phosibl.

Dylech greu diwylliant lle gall gweithiwr ddatgelu anabledd er mwyn cael cymorth neu addasiadau rhesymol. Mae manylion anabledd gweithiwr yn ddata personol sensitif at ddibenion y Ddeddf Diogelu Data a dylech chi ddatgan yn glir na fydd y wybodaeth yn cael ei rhoi i unrhyw un arall heb ganiatâd y gweithiwr.

##### Nodwch:

- Mae'r term pobl anabl yn cwmpasu llawer iawn o bobl wahanol gyda namau gwahanol
- Gall anabledd fod yn weladwy neu'n anweladwy ac mae'n cynnwys llawer o gyflyrau amrywiol
- Fydd llawer o weithwyr ddim yn ystyried eu cyflwr yn anabledd, er ei fod o bosibl
- Mae stigma'n gysylltiedig ag anabledd o hyd felly bydd llawer o weithwyr yn dewis peidio â datgelu eu hanabledd.

## SALWCH CYSYLLTIEDIG AG ANABLEDD

### Cyfrifoldebau Gweithiwr

#### 2. Beth sydd angen i mi ei wneud os ydw i'n sâl ac yn methu â mynd i'r gwaith?

Os ydych chi'n sâl ac yn methu â mynd i'r gwaith mae gofyn i chi gysylltu â'ch rheolwr ar ddiwrnod 1 eich absenoldeb, gan roi rheswm am eich absenoldeb a'r dyddiad dychwelyd tebygol. Yn ystod y drafodaeth hon dylech ddweud a yw'ch absenoldeb yn gysylltiedig â'ch anabledd.

**i Am fanylion llawn cyfnodau hysbysu ac ati gweler naill ai'r Canllaw Absenoldeb Salwch Tymor Byr neu'r Canllaw Absenoldeb Salwch Tymor Hir.**

### Cyfrifoldebau Rheolwr / Goruchwyliwr

#### 2. Beth sydd angen i'r gweithiwr ei wneud os yw'n sâl ac yn methu â mynd i'r gwaith?

Os yw'r gweithiwr yn sâl ac yn methu â mynd i'r gwaith mae gofyn iddo gysylltu â chi ar ddiwrnod 1 ei absenoldeb, gan roi rheswm am ei absenoldeb a'r dyddiad dychwelyd tebygol.

Yn ystod y sgwrs ar ddiwrnod 1 yr absenoldeb dylech ofyn i'r gweithiwr a yw'r absenoldeb yn gysylltiedig ag anabledd cyfredol. Os yw'r gweithiwr yn dweud ei fod, dylid cofnodi'r absenoldeb fel absenoldeb salwch cysylltiedig ag anabledd ar Vision. Gallwch ddewis y maes o'r gwymplen. Os yw'r gweithiwr yn dweud nad yw'n gysylltiedig ag anabledd dylid ei gofnodi yn y ffordd arferol.

Os dyma'r tro cyntaf i'r gweithiwr ddatgan fod ganddo anabledd mae'n rhaid cael sgwrs am hyn yn y cyfweiliad dychwelyd i'r gwaith. Gall hyn arwain at ofyn am adroddiadau meddygol a nodi addasiadau rhesymol.

**i Am fanylion llawn cyfnodau hysbysu, gweler y Canllaw Absenoldeb Salwch Tymor Byr neu'r Canllaw Absenoldeb Salwch Tymor Hir, neu cyfeiriwch at y Canllaw Dychwelyd i'r Gwaith ar gyfer y cyfweiliad dychwelyd i'r gwaith.**

# Rheoli Presenoldeb

## Canllaw i Reolwyr a Gweithwyr

### SALWCH CYSYLLTIEDIG AG ANABLEDD

#### Cyfrifoldebau Gweithiwr

#### 3. Pam mae absenoldeb salwch cysylltiedig ag anabledd yn cael ei gofnodi ar wahân?

Bydd nodi a yw'ch absenoldeb yn gysylltiedig ag anabledd yn gymorth i'ch rheolwr i benderfynu a oes angen gwneud addasiadau rhesymol yn gymorth i chi ddod yn ôl i'r gwaith. I hwyluso'r broses hon, efallai bydd gofyn i chi fynd i'r Uned Iechyd a Lles Galwedigaethol am asesiad.

#### 4. Beth mae fy rheolwr yn ei wneud gyda'r wybodaeth?

Bydd eich rheolwr yn cofnodi'ch absenoldeb salwch ar Vision, ond yn ei nodi fel absenoldeb salwch cysylltiedig ag anabledd.

Os nad oedden ni'n gwybod cyn hyn bod gennych chi anabledd byddwn yn diweddarau eich cofnod gweithiwr ar Vision i nodi hynny. Mae'r wybodaeth hon yn gyfrinachol ac fe'i defnyddir at ddibenion ystadegol yn unig.

#### Cyfrifoldebau Rheolwr / Goruchwyliwr

#### 3. Pam mae absenoldeb salwch cysylltiedig ag anabledd yn cael ei gofnodi ar wahân?

Bydd nodi a yw absenoldeb y gweithiwr yn gysylltiedig ag anabledd yn eich helpu i benderfynu a oes angen ystyried addasiadau rhesymol i'w helpu i ddychwelyd i'r gwaith. I hwyluso'r broses hon efallai y byddwch am atgyfeirio'r gweithiwr i'r Uned Iechyd a Lles Galwedigaethol am asesiad.

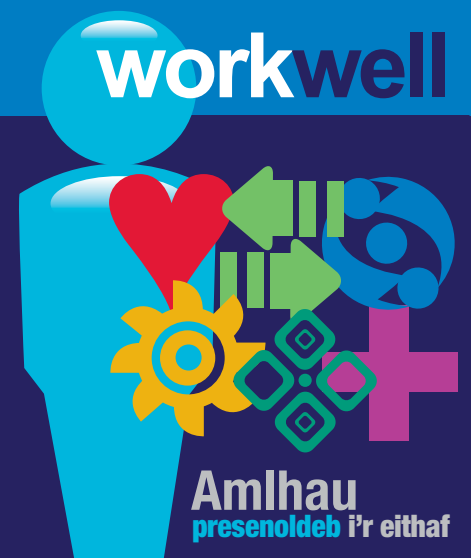
#### 4. Beth ddylwn i ei wneud gyda'r wybodaeth?

Byddwch yn cofnodi absenoldeb salwch y gweithiwr ar Vision, ond yn ei nodi fel absenoldeb salwch cysylltiedig ag anabledd.

Os nad oeddech chi'n gwybod cyn hyn bod gan y gweithiwr anabledd byddwch yn diweddarau ei gofnod gweithiwr ar Vision i nodi hynny. Mae'r wybodaeth hon yn gyfrinachol ac fe'i defnyddir at ddibenion ystadegol yn unig.

Nodiadau:

A series of 20 horizontal dotted lines for taking notes.



# Rheoli Presenoldeb Canllaw i Reolwyr a Gweithwyr

SALWCH CYSYLLTIEDIG AG ANABLEDD

JN: 42755-51 Awst 2015 • Strategaeth, Cysylltiadau Cyhoeddus a Thwristiaeth